

DESIGNEX.COM.TR

NIDA KULE ATAŞEHİR
KUZEY İSTANBUL

T:+90 216 519 65 04
F:+90 216 519 64 99

DESIGNEX

DESIGNEX

FACADE SYSTEMS
FACADE CONSULTANCY
FUNCTIONAL CONSULTANCY
PRODUCT SALES
CERAMIC TILES
CONSTRUCTION MATERIALS
MECHANICAL SYSTEMS
ENGINEERED WOOD FLOORING
PVC CHANNEL SYSTEMS
EXPANDED METAL MESH
AUTOMATIC DOOR SYSTEMS
SANITARY WARE
SITEL DOORS
ARCHITECTURAL GLASSES
SHOWER ENCLOSURES



DESIGNX

DESIGNEX
A.Ş.
DESIGNEX
INC.

Designex A.Ş., iki ana faaliyet kolu üzerinden çalışmalarını yürütmektedir.

Diş cephelerinde anıtahtar teslim proje ve taahhüt, sistem geliştirme, danışmanlık ve ar-ge hizmetleri ile mimari çözümler ortaklığı yapmaktadır. Alanında uzman olmakla beraber, işini severek yapan, uzman mimar ve mühendislerden oluşan tasarımlar ve danışmanlık ekibimiz, gelişim süreçlerinde birakacakları izlenim farkındalığı ile hareket ederek hayata geçirecek projeleri, etik, estetik ekonomik kaygılarla güdürek yorumlamaktadır.

Designex A.Ş. ayrıca Yapı malzemeleri alanındaki geniş ürün yelpazesi ile ticari çözüm ortağı olarak hizmet vermektedir.

Bu doğrultuda Designex A.Ş. müşterilerimizin talep ve beklentilerini tam zamanında ve globalleşen dünya standartlarına uygun olarak karşılamayı, çevrenin korunması ve iyileştirilmesine önem vermemi, ulusal ve uluslararası mevzuatlara uyumlu bir şekilde çalışmayı, Çevreye ve insana saygılı ürünlerin, zararlı hammaddelerin, temiz enerji ve modern teknoloji ile donatılmış ekipmanlarla, ergonomik çalışma koşullarında üretilecek, son kullanıcılarına risksiz bir şekilde ulaştırılması, Tüm çalışmalarımızın iş güvenliğinin ve sağlığının korunması ve yasal gereklere uyum içerisinde çalışmayı taahhüt eder.

Designex Inc. carries out its activities through two main lines.

It is an architectural solution partnership with turnkey projects and contracting, system development, consultancy and R&D services in facade solutions. Our design team of architects and engineers, who are experts in their fields and who love doing their job, interpret the project to be realized by acting with the awareness of the trace they will leave in the silhouette of the city with ethical, aesthetic and economic concerns.

As Designex Inc. also serves as a commercial solution partner with its wide range of products in the field of building materials.

In this direction, to meet the demands and expectations of our customers in a timely manner and in accordance with globalizing world standards to give importance to the protection and improvement of the environment to work in accordance with national and international legislation, Designex A.Ş. is committed to produce equipment equipped with clean energy and modern technology, under ergonomic working conditions, to deliver it to end users without risk, to protect the occupational safety and health of all our employees and to work in accordance with legal requirements.



BİZ FARKLIYIZ
WE ARE DIFFERENT

Bir yapıyı insana ilk anlatan, tanıtan, onu tabiatın etkilerine karşı koruyan ve yapının insan üzerindeki ilk izlenimlerini oluşturacak olan onun cephesidir.

It is the facade of a structure that first describes, introduces, protects against the effects of nature and will form the first impressions of the structure on human.

Recal ÜÇÖK
Vice Chairman & CEO



ERCAN ŞİRKETLER TOPLULUĞU

ERCAN
GROUP OF COMPANIES

Ercan Şirketler Topluluğu bünyesinde faaliyet göstermek üzere kurulan Designex A.Ş., Ercan Şirketler Topluluğundan güç alarak, gücüne güç katmaktadır.

Ercan Şirketler Topluluğu, 1965 yılında madencilik sektörü ile ilk yatırımına başlayan, daha sonra Türkiye'de gün geçtikçe gelişen enerji, madencilik, turizm, sigorta ve yapı malzemeleri sektörlerinde faaliyet göstererek, %60 büyümeye hızla ülke ekonomisine katkıdan bulunan bir topluluktur.

-5 kıtada 28 ülkeye ihracat gerçekleştiren ve yurt dışı yurt içindeki yaygın bayi ağı ile Bien Seramik,

-Ürün yelpazesinde ıslak mekanlara yönelik duşler, seramik sağlık gereçleri, armatürler, gömme rezervuar ve banyo aksesuarları yer alan Bien Banyo,

-Sektörün en büyük ve en son teknoloji üretim bandına sahip Qua Granit,

-Enerji, turizm, sigorta ve yapı malzemeleri sektörlerinde faaliyet gösteren Bien Sigorta,

-VONRESORT Elite, VONRESORT Golden Coast, VONRESORT Golden Beach, VONRESORT Abant,

-500 alt satış acentesi ve 1000'e yakın otel portföyü ile Gezinomi.

Designex Inc., Established to operate within the Ercan Group of Companies, is gaining strength from the Ercan Group of Companies.

Ercan Group of companies, started its first investment in the mining sector in 1965, than operates in the rapidly developing sectors of our country such as energy, mining, tourism, insurance and building materials industry; is a community located in the contribution to the national economy with 80% growth rate.

-Bien Seramik, which exports to 28 countries on 5 continents and with its widespread dealer network abroad,

-Bien Bathroom, which includes products for wet areas, ceramic sanitary ware, armatures, recessed reservoirs and bathroom accessories in its product range,

-Qua Granit, the industry's largest and latest technology production line,

-Bien Insurance, operating in the energy, tourism, insurance and building materials sectors,

-VONRESORT Elite, VONRESORT Golden Coast, VONRESORT Golden Beach, VONRESORT Abant,

-Gezinomi with 500 sub-sales agencies and a portfolio of nearly 1000 hotels.

TİCARİ ÜRÜN SATIŞI
PROJE-TAAHHÜT,
CEPHE DANIŞMANLIĞI
COMMERCIAL PRODUCT SALES
PROJECT-COMMITMENT,
FAÇADE CONSULTANCY

Designex A.Ş. olarak Proje Taahhüt ve Danışmanlık faaliyetleri kapsamında; Ar-Ge çalışmalarını, cephe sistemlerinde, özellikle de teknik porselen mekanik kaplama üzerine sistem geliştirme, sürdürülebilir, dayanıklı, estetik, fonksiyonel dış cephe sistemlerinin geliştirilmesi ve beraberinde farklı ölçü ve kalınlıkta teknik porselen kaplama üretimini gerçekleştirmektedir.

Taahhüt kapsamında, yurt içi ve yurt dışında marka projelerin sistem ve uygulama çözümlerinde garantili iş ortaklığı hizmeti vermektedir. Garantili kavramında dış cepheye kullanılan yegane firma olarak da sektörde ayrıcalığını göstermektedir.

Mimari Danışmanlık hizmetleri veren Designex A.Ş., yurt içi ve yurt dışında elit ve marka projelerde imzası bulunan profesyonel mimar, mühendis ve uzman kadrosu ile, dış cephenin tasarımı, uygulaması ve dayanıklılık özelliğinin çok yönlü kriterlere göre incelenmesi ve tabibe alınması hizmetlerinin tümünü vererek, sayısız projenin sıfır hata prensibiyle tamamlanmasını sağlamıştır.

Designex A.Ş. bünyesinde Finansal Danışmanlık hizmeti veren; proje bazlı finansal fizibilite çalışması ile başlayan risk analiz ve yönetimi, banka ve finansal kuruluş ilettiği, nakit akışına en uygun finansman yapısı ihtiyacının belirlenmesi ve finansman müzakere süreci yönetimine kadar uzanan çözümlerin tümünü sağlamaktadır.

Designex A.Ş., yapı malzemeleri sektöründe kendine özel koleksiyonu, tasarımı ve markası ile üst düzey teknoloji ve yüksek otomasyonla çalışan fabrikalardan üretilen eşsiz standartta ürünlerin tedarğini ve dünya markalarının Türkiye temsilcileriyle satışını sağlamaktadır.

Designex Inc. within the scope of Project Contracting and Consultancy Activities; It carries out R&D studies, system development on facade systems, especially technical porcelain mechanical coating, development of sustainable, durable, aesthetic, functional exterior systems and the production of technical porcelain coating in different sizes and thicknesses.

In the contracting department, it provides guaranteed, turnkey business partnership service in system and application solutions of brand projects in Turkey and abroad. It also shows its privilege in the sector as the only company to use it on the exterior in the concept of Guaranteed.

Providing architectural consultancy services, Designex Inc., with its professional architects, engineers and experts who have signed on elite and brand projects in Turkey and Globe, by providing all the services of examining and monitoring the design, application and durability of the exterior according to versatile criteria It has ensured that countless projects are completed on the zero error principle.

Designex Inc. by providing Financial Consultancy services within its structure. It provides all solutions starting with a project-based financial feasibility study, including risk analysis and management, communication between banks and financial institutions, determining the need for the most appropriate financing structure for cash flow and financing, negotiation process management.

Designex Commercial Product Group Designex Inc., in its special collection of building materials industry, design and supply of advanced technology and highly automated products that work in unique standards produced from our factory with by the name of our brand and provide sales with Turkey representative of global brands.

**ETİK, ESTETİK,
EKONOMİK TASARIM**
ETHICS, AESTHETICS,
ECONOMIC DESIGN

Designex şirket kültürünün birinci şartı ve en büyük farkı; bir projeyi en iyi şekilde yerine getirmenin bir opsiyon değil standart olmasıdır. Bir yapı, bünyesinde birçok ürün grubunu bünyesinde ve her ürünün farkı bir diki, karneli ve ruhu olduğuna inanıyoruz. DesignEx bu nüansları bir sanat eseri edasıyla ruhuna uygun bir şekilde projelerinde icra eder.

The first condition of our company culture, and the biggest difference, is that the best way to fulfill a project is not an option but a standard. There are many product groups within a structure and we believe that each product has a different language, identity and spirit. Designex performs these nuances as a work of art in its projects in accordance with its spirit.



DESIGNEX
FACADE SYSTEMS
CEPHE SİSTEMLERİ



KURUMSAL, YATIRIM, GELECEK CORPORATE, INVEST, FUTURE

Doğal taş sektöründe inovasyon ve kaliteli tasarım konusunda öne konumunda olan DesignEx Grubu, İham kaynağı olan doğanın da korunması için sadece bugüne değil, kurum kültürü gereği geleceğe de yatırım yapmaktadır.

Yenilikçi cephe sistemleri ile şehrin silüetine iz bırakmakla beraber doğal taş anlayışını da modernize ederek gelişmeyi ve iç mekan tasarımıyla harmanlamaya çalışıyoruz.

Binanın dış yüzünü cepheye göre farklı alüminyum sistemlerden oluşturarak kompozit, alüminyum, genişletilmiş metal gibi dekoratif yapı ürünleri ile de harmanlamaktayız.

Sadece soğuk cephe elemanlarıyla kalmayıp alüminyum cephe sistemlerini de ilerleyen süreçte projelerimizin birer başyapıtı dönüştürmesi için üretiyoruz.

Ekonomik, etkin ve hızlı hizmet sunmak amacıyla süreçlerimizi sonuçlarından etkileyecek tüm taraflara karşı tanımlayıp, paylaşılmaktayız. Bu sayede projelerimizi hızlı ve sıfır hata ile tamamlıyoruz.

Süreç yönetiminde yaptığımız optimasyonlar sayesinde planlama ve uygulama esnasında projelerde yer alan kişi ve kurumların şeffaf bir şekilde karşılıklı olarak bilgilendirilmesini sağlayarak, süreci karşılıklı kontrol edilebilir durumda yönetiyoruz.

As a pioneer in innovation and quality design in the natural stone sector, DesignEx Group invests not only in the present but also in the future due to corporate culture in order to protect nature, which is the source of inspiration.

We aim to modernize and enhance natural stone facade systems and blend it with interior design and innovative facade systems so to leave a trace on the view of cities.

We create the exterior of the building from different aluminum systems, and we blend it with decorative building products such as composite, aluminum and expanded metal.

We produce not only cold facade elements but we produce also aluminum facade systems in order to transform our projects into masterpieces in the future.

In order to provide economic, effective and fast service; We define and share all information with all parties who can be affected by the results. In this way, we complete our projects with fast and with no mistakes.

We manage the process in a mutually contributable state by counting the transparent information of the persons and institutions involved in the projects during the process of improvement, planning and implementation.

**PROFESYONEL,
PROJE, TAHHÜT
PROFESSIONAL,
PROJECT, COMMITMENT**

Diş cephe firması olarak profesyonellik, bağan aşından en önemli bileşendir. Verilen sözlerin zamanında ve bütçelere uygun olarak tutulması ve ortak kazanımlar üzerine odaklanmak her şeyden önceliklidir.

DesignEx için başan tek taraflı bir etken değıldir. Bu yüzden proje ve uygulama ekibimizle yaptığımız için senkronize ilerleyişi, başanlı süreç yönetimi, müşteri portfolyümüz de dış cephelerimiz kadar sağlam bir güven oluşturmaktadır.

DesignEx, sadece bir cephe olmaktan ibaret değıl, sanatın iç mekana da aktarabilen eşsiz tasarım anlayışı ile hayalindeki projeleri gerçeğe dönüştüren bir kuruluştur.

Proje aşamasından uygulama ve teslim aşamasına kadar tasarlanacak cephe konusundaki tasarım alternatiflerini optimum teknik, mali çözümleri ve sonrasında çıkabileceğini öngördüğümüz sorunları, müşterilerimizle paylaşmakta ve nihai kararlarımızı birlikte vermekteyiz. Avantajımız ile projenizin konseptinden tamamlanmasına kadar tüm yönlerini destekliyoruz. İç mekan ve dış mekan ilişkilerimizin proaktif uygulamalı katılım gerektirdiğine inanıyoruz.

As an exterior construction company, professionalism is the most important component of success. Keeping promises on time and in line with budgets and focusing on common achievements is our priority.

Success for DesignEx is not a one-sided factor. Therefore, the synchronous progress of our work with our project and application team, successful process management, create as much trust in our customer portfolio as our external facades.

DesignEx is not only a facade designing company, but it is also an organization that can transfer its art to the interior with its unique design concept that makes your dream projects come true.

We share all information about the design alternatives of the facade that will be designed from the project stage to the application and delivery stages with the optimum technical, financial solutions and the problems that we anticipate that they may arise after and so we make the final decisions together. We support all aspects of your project from concept to completion with our advantages. We believe that our indoor and outdoor relationships require proactive applicable participation.



OUR PEOPLE
OUR POWER

DESIGN XE

BİZ FARKLIYIZ WE ARE DIFFERENT

DesignEx'te, süreçlerimizi proje yöneticilerin beklenti yönetimini performans düzeyden zor bir sınımdan başarıya götüren temel bir işleve dönüştürmelerine yardımcı olmak için sıfırdan başlayarak tasarladık.

At DesignEx, we've designed our processes from scratch to help project managers turn expectation management from a difficult ordeal that undermines performance, into a core function that drives success.



RUH, EKİP, BEKLENTİ YÖNETİMİ SPIRIT, PEOPLE, EXPECTATION MANAGEMENT

DesignEx, Proje ve AR-GE ekibi ile cephe ve iç tasarımından, uygulamasına kadar tüm aşamalarda hizmet memnuniyetini her şeyin üstünde tutan deneyimli çalışanları ile birlikte birçok prestijli projeyi tamamlamış bulunmaktadır.

Alanında uzman olmakla beraber, işni severek yapan mimar ve mühendislerden oluşan tasarım ekibimiz, şehrin silüetinde bırakacakları izim farkındalık ile hareket ederek hayala geçirecek projeyi, etik, estetik ekonomik kaygılarla güdererek yorumlanmaktadır.

DesignEx has completed many prestigious projects with its experienced staff, who prioritize service satisfaction in all stages from the project and R & D team to facade and interior design.

Our design team of architects and engineers, who are experts in their fields and who love doing their job, interpret the project to be realized by acting with the awareness of the trace they will leave in the silhouette of the city with ethical, aesthetic and economic concerns.



BİR ADIMDA SANAT ONE STOP ART

DesignEx olarak yapılarımızı bir adımda sanat mottosu ile hem enlemesine hem de boylamasına anlam katıyoruz. Bu motto boylamasına perspektifinde yapılarımızın dış cephe üretimini ile alakalı seramik, doğal taş, alüminyum, silikon, yani sıcak ve soğuk cephe olmak üzere bir cephenin ihtiyaç duyduğu tüm üretimlerin bir elden çıkması üzerine tasarlanmıştır. Farklı yapı malzemelerinin farklı teknik ve bitiş dillerinin aynı teknik ve aynı ekip ile harmonize edilmesi, hem bitişlerin hem detayların doğru olmasını sağlamakla birlikte zaman tasarrufu da sağlamaktadır.

Diğer mottomuz olan enlemesine perspektif ile de yapılarımızın iç mekanlarına doğal taş, seramik, ahşap, vitriфи, armatür bileşenleri ile hitap etmekteyiz. Bir adımda sanat prensibi ile yatırımlarımız hem zaman, hem de ekipler arası koordinasyon sorunlarını yaşamamaktadır.

Kısaca bir yapı için ihtiyaç duyulan her şey DesignEx tarafından tasarlanmakta ve üretilmektedir.

As DesignEx, we add meaning to our structures in a horizontal and vertical manner with the motto of art in one stop. Vertically, this Motta is art is defined and designed the production of all the products needed by a facade including ceramic, natural stone, aluminum, silicone, ie hot and cold facades related to the exterior facade production of our structures. Blending different technical and finishing languages of different building materials with the same technical and same team ensures both finishes and details to be accurate and also saves time.

We also address the interiors of our buildings with natural stone, ceramic, wood, sanitaryware and armature components with the other perspective of our motto. In one stop, with the principle of art, our investors do not experience any coordination problems between time and teams.

KONZILAR

KOLLAR

OFFIZIER

OFFIZIERSEN

SCHLOSS

SCHLOSS

SCHLOSS

DESIGNEX
FACADE SYSTEMS

SERAMİK, YENİLİK, STİL SERAMIC, INNOVATION, STYLE

DesignEx, havalandırılabilir cephe için tümü klinker karoların kalitesi ve izi kaybolan bir grani seramikten yapılmış boyutlarda ve son kattanlarda ekstrüde klinker kıl seramik panellerine dayanan yenilikçi bir yapı sistemi sunar.

Seramik dış cephe, değişik renk ve dokularda üretilen grani seramiklerin alüminyum alt konstrüksiyon üzerine yapıştırılması ya da göze sistem olarak uygulanmasıdır. Sistem gerektiren taşıyıcı elemanlar ve aksesuarlar farklılık gösterir. Seramiklerin ebatları; 30x60, 60x60, 60x120 olarak belirlenmiştir. Bu ebatlar, binanın ölçeğine göre uygun boyutlarda uygulanır.

DesignEx offers an innovative construction system for ventilated facades - based on ceramic panels of extruded clinker clay in a range of sizes and finishes, all guaranteed by the quality and track record of clinker tiles cure connection.

Ceramic Façade is the application of granite ceramics produced in different colors and textures by bonding on an aluminum substructure or as a hidden system. The carrier elements and accessories differ according to the system. The size of the ceramics is; 30x60, 60x60, 60x120. These dimensions are applied in appropriate dimensions according to the scale of the building.

DESIGNEX
FACADE SYSTEMS

**DOĞADAN
ÖĞRENDİK**
WE LEARNED
FROM NATURE

Doğadan öğrenmek insanoğlunun varoluşundan beri sürdürdüğü bir gelenektir. Hayatı ve kullanılan mekanları geliştirmek için bu mekanizmaları taklit etmek, verimli ve etkili çözümler sağlayabilir. Çünkü her şeyin temelinde olduğu gibi tasarımın da temelinde doğa vardır.

Learning from nature is a tradition that mankind has maintained since its existence. Imitating these mechanisms to improve life and the spaces used can provide efficient and effective solutions, because as it is the nature which is the basis of everything.

DOĞAL TAŞ CEPHE KAPLAMA GRANITE FACADE COATING

Doğal taş yapıları dış etkenlerden koruması, yapı iç iklimi muhafaza etmesi, periyodik bakımlara ihtiyaç göstermemesi, fiziksel özelliklerinin yanı sıra zengin renk ve doku seçenekleriyle, modern mimariye tercih edilen bir yapı malzemesidir. Ayrıca çeşitli kalınlıklarda ve ebatlarda imal edilebilmesi, cephe kaplaması için ankraj deliklerinin delinebilmesi gibi avantajlara sahiptir.

Doğal taş, yer kürerinin milyonlarca yıl süren jeolojik oluşum döneminde kuvarş, feldispat ve mika gibi çeşitli minerallerin birleşmesiyle oluşmuş doğal magma kayalardır. Bileşimindeki bu minerallerin oluşturduğu dokusuyla sağlām bir yapıya ve zengin renk skalasıyla estetik görünüme sahip olan granit, tarih boyunca aranan, yapılışının en sert ve dayanıklı yapı malzemesi olmuştur.

Natural stone is a preferred building material in modern architecture with its protection of buildings from external factors, preserving the indoor climate, not requiring periodic maintenance, physical properties as well as rich color and texture options. It also has the advantage that it can be manufactured in various thicknesses and sizes and that anchor holes can be drilled for facade cladding.

Natural Stone is the natural magma rocks formed by the combination of various minerals such as quartz, feldspar and mica in the geological formation period of millions of years. Natural Stone has a strong structure and rich aesthetic appearance with its rich texture which makes it looked for by people throughout history.





ELMAS GIBI LIKE DIAMOND

Çiğnemezlik özelliği ile öne çıkan seramik yüzeyler, mohs değeri 6 ile diğer cephe ürünlerine göre fark yaratmaktadır.

Ceramic surfaces, which stand out with their scratch resistance feature, make a difference compared to other facade products with Mohs value of 6.

YETERİNCE DAYANIKLI
DURABLE ENOUGH

Seramikler üstün teknolojiyle yüzeyi farklı iklim koşullarına uygun olarak tasarlanır. Ani sı değişimlerine ve donu karşı sağlamlığına korur.

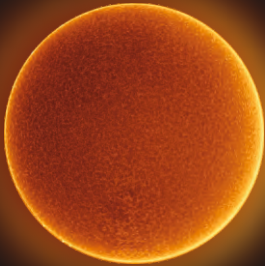
Ceramics are designed with the superior technology in accordance with different climatic conditions. It maintains its stability against sudden changes in temperature and frost.



KIŞ BAHÇESİ SİSTEMLERİ WINTER GARDEN SYSTEMS

Kış bahçesi sistemlerinde, sağladığı ses, ısı yalıtımı sayesinde doğal hava koşullarına karşı göstermiş olduğu dayanım ve uzun ömürlülük esastır. Kış bahçesi profilleri otopark, teras, çatı, kış bahçesi, restoran ve cafe gibi mekanların kullanım alanlarına, ölçüğüne göre tasarlanır ve sistem oluşturulur. Kullanım amacına göre kısmi veya tamamen açılır şekilde kullanılabilir. Açılabilen kış bahçesi sistemleri; sırmeli, katlanır gibi şekillerin yanında, özel renk alternatifleri ile tercih doğrultusunda tasarlanır.

The veranda systems are based on the resistance to natural weather conditions and longevity thanks to the sound, thermal insulation it provides. Veranda profiles are designed according to the usage areas and scale of places such as parking lot, terrace, roof, winter garden, restaurant and cafe, and the system is formed. Depending on the aimed use, it can be used partially or fully open area. Patio systems that can be opened. In addition to sliding, folding shapes, special color alternatives are designed in line with preference.



ATES, GÜNEŞ, SICA FIRE, SUN, HOT

Kullanılan malzemeler (Taşyünü, porselen, alüminyum) yangın dayanımı olan ürünlerdir. Cephe sistemlerinde buhar dengeleyici örtü de alev iletmeyen malzemeden seçilir.

Termal iletkenliği az olmasından dolayı, seramik UV ışınlarına karşı dayanıklıdır. Bu da seramik dış cephe sistemlerini uzun ömürlü ve deformasyonlara karşı dirençli yapmaktadır.

The materials used (rockwool, porcelain, aluminum) are fire-resistant products. In the facade systems, the vapor balancing cover is also selected from flame-retardant material.

Due to its low thermal conductivity, ceramic is resistant to UV rays. This makes ceramic facade systems durable and resistant to deformations.

**TEMİZ
CLEAN**

Mürekkep, şehir tozları, keçe-
li kalemler türevi malzemelere karşı
kir tutmama özelliğine sahiptir.

It does not hold dirt against ink,
city dust and felt pen derivative
materials.



KİMYASALLAR CHEMICALS

Seramik yüzeyindeki koruyucu sır tabakası ve porselen yapısı sayesinde birçok kimyasala karşı dayanıklıdır.

By the protective glaze layer and porcelain structure on the ceramic surface, it is also resistant to the most of the chemicals.

DİĞER CEPHE SİSTEMLERİ OTHER FACADE SYSTEMS

Cam cephenin tamamlayıcı unsur olarak kullanıldığı, soğuk veya sıcak havayı geçirmeyerek ısı yalıtımını sağlayan diğer cephe sistemlerinde ise; kompozit panel, kompakt laminat, alüminyum levha gibi yapı ürünleri istenilen ölçülerde üretilerek uygulaması yapılır. İki farklılığından oluşan nem, rutubet, küf gibi sorunlar yaşanmaz. Ayrıca A2, B1, B2 olarak yangın sınıflandırması da bu ürünlerde mevcuttur.

Kompozit levha kaplamaları, alüminyum levha kaplamaları, fiberçiment uygulamaları, kompakt laminat kaplamaları ve titanyum, çelik, çinko malzemelerin kullanılarak yapılan uygulamaları DesignEx olarak soğuk cephe sistemlerinde uyguluyoruz.

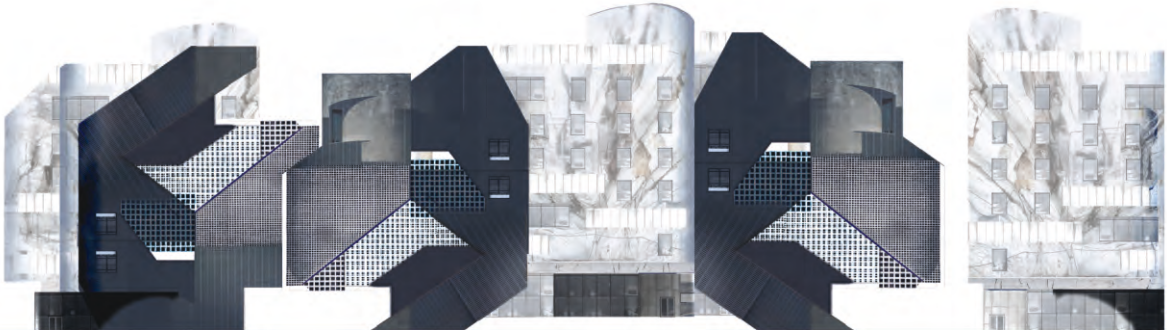
Projenin mimarisi, iklim ve hava koşulları, konumu, rüzgar simülasyonu ve statik analiz dikkate alınarak ürün seçimi ve uygulamasını yapıyoruz.

In other facade systems that provide heat insulation by not passing the cold or hot air used as a complementary element to the glass facade: Composite panel, compact laminate, aluminum plate, building products such as the desired size is produced and applied, humidity, mold, etc. caused by temperature differences are not seen. Fire classification as A2, B1, B2 is also available in these products.

Composite sheet coatings, aluminum sheet coatings, fiber-cement applications, compact laminate coatings and applications using titanium, steel, zinc materials are applied in cold facade systems as DesignEx.

We make product selection and application by considering the architecture of the project, climate and weather conditions, location with wind simulation and static analysis.

DESIGNEX.COM.TR



DESIGNEX
FACADE SYSTEMS

NASIL ÇALIŞIYORUZ HOW WE WORK

Tasarım ve Etüt

Mimari projeye dış cephe tasarım çalışması, uygulamaya geçiş süreci, işlevsellik, yapı fizik, mühendislik konularında incelenmesi.

Design and Study

The architectural project, exterior design work, implementation and realization, functionality, building physics, engineering issues to be examined.

Proje ve Detay

Mimari uygulama projelerinde cephe çözümlerine fikir oluşturan öneriler ve detay çalışmalarının yapılması.

Project and Detail

Suggestions and detail studies for the facade solutions in architectural application projects.

Uygulama Projeleri

Tasarım yapılan, mekanik, statik yapı fizik gibi çözümlerini oluşturan projenin metraj-karolaj, detay çözümleri aşamasından sonra teknik şartnameye sadık kalarak mağaza çizimi projelerinin hazırlanıp uygulamasına geçilmesi.

Application Projects

Design, mechanical, static building physics, such as the analysis of the project is created after the phase-square-detail solutions of the project and the technical specifications of the drawing and application of the shop drawing projects to be prepared.

Mock Up ve Test Aşaması

Yaptığımız mimari tasarım-uygulama sürecinde her sistem her bina için uygun olmayabilir. Sistemin bina ya uygulanabilirliğini, çözümlerinin doğruluğunun gerektiğinde test merkezinde denetimleri yapılır.

Mock Up and Test Phase

In our architectural design-application process, every system may not be suitable for every building. The applicability of the system to the building and the accuracy of the solutions are checked in the test center when necessary.

Montaj Yönetim

Dış cephe süs uygulamaları yapılırken doğru ve kaliteli sonuç elde etmek için bu aşamada uzman gözetimi önemli faktördür.

Installation Management

Expert supervision is an important factor at this stage in order to obtain accurate and high-quality results when performing outdoor applications.

SERAMİK DOĞAL TAŞ DIŞ CEPHE SİSTEMLERİ CERAMIC NATURAL STONE EXTERIOR WALL SYSTEMS



Hava Şartlarından Etkilenmez

Seramiğin su emme oranı çok düşük olduğu için *Domna kayıplı deformasyonlar olmadığı gibi, sıcağın kaynaklı genişleme gibi sorunlar yaşanmaz. Pişmiş toprak esaslı bir malzeme ile oluşturulan cephe kaplaması okullardan deformasyonlara kapalıdır. Tüm yağışlara karşı tepkisiz bir malzeme yapıya vardır. *Sızsız teknik porselen su emme oranı \leq %0,05'dir.

Enerji Verimliliği Şartlarına Uygundur.

Enerji verimliliği şartlarına elverişlidir. Sıcak altyapıda kullanılan yalıtım tabakaları ve diğer sistemlerde bulunmayan iç hava boşluğu ile enerji kullanımını kontrol etmektedir.

Teknik porselen arkasına kullanılan yalıtım katmanları ile enerji verimlilik sertifikasına uygundur. Cephe kaplamasına ilave olarak mantolama yapılabildiği gibi önceden gerçekleştirilen yalıtım tabakalarının üzerine de kaplamaya yapılabilmektedir.

Ateşe Dayanıktır.

Kullanılan malzemeler (taştıyıcı, porselen, alüminyum) yangın dayanıklı olan ürünlerdir. Cephe sistemlerinde buhar dengeleyici örtünürü alev almaz ve yalıtım malzemesine zarar vermez. Üstüne çözen gösterilmektedir.

Entegredir

Mimaride kullanılan; cam, kompozit, ahşap gibi yapı malzemeleri ile beraber mükemmel bir şekilde uygulanabilir. Sistem altyapısı tüm yüzeylerde ve diğer cephe giydirmeye sistemleriyle kullanılmaya uygundur.

Depremde Güvenlidir

Yüksek esneme payına sahip olduğu için depremin ardından güvenlidir. Aynı metreye kadar doğal taşa göre %300'e varan oranda hafifdir. Deprem anında yatay yüklerin oluşturduğu deformasyonuna; bileşenlerin birleşim şekli ve derz uygulamalarıyla önemli bir noktaya kadar dayanıklıdır.

Uygulama Hızı Yüksekdir

Büyük batı teknik porselenler daha kısa sürede daha geniş bir alanı kaplanmasına olanak sağlar. Hızlı uygulama teslim süresini kısaltırken, maliyeti düşürür. Bina yapısından bağımsız ve kendi altyapısı ile kuruldugu için diğer giydirmeye göre daha hızlı uygulanır.

Uzun Ömürlüdür

Nesiller boyunca güzelliğini ilk günkü gibi korur.

Fonksiyonel ve Pratikdir

Çok çeşitlidir. Binaya 35 cm'e kadar açıklık uygulanabilir. Bu açıklık işleri yalıtım, tesisat, havalandırma sistemleri için uygundur. Taclat gerektirmez ve bir yada birkaç teknik porselen ile kapatılabilir.

*Çoklu olarak tadilat yapılan sokak teknik porselenler tercih yapılabilir. Ayrıca binaya 3 boyutlu görünüm sağlayacak özel işlemler, sütunlar, pencereler ve vazoları uygulanmasına imkân sağlar.

*Ferme göre sadece bir teknik porselen veya birkaç teknik porselen ile klarmas suretiyle tadilatla izin verilen sistem seçenekleri bulunmaktadır.

Weatherproof

Since the water absorption rate of the ceramic is very low, * there are no freeze-induced deformations and no problems such as expansion due to heat and color fading. It is a façade system that is closed to deformations because it is a façade coating formed with a terracotta based material. It has an unresponsive material structure against all precipitation. * Unglazed porcelain water-absorption rate 0,05%.

Complies with Energy Efficiency Requirements

Suitable for energy efficiency conditions. The insulation layers used in the system infrastructure and the internal air gap not found in other systems are under control of energy use.

It is suitable for an energy efficiency certificate with insulation layers used behind technical porcelain. In addition to the facade cladding, sheathing can also be performed on buildings that have already been cladding.

Fire Resistant.

The materials used (Rock wool, porcelain, aluminum) are fire-resistant products. In façade systems, care must be taken to ensure that the vapor balance sheet is flame resistant.

Integrated

Used in architecture: It can be applied perfectly together with building materials such as glass, composite, wood. The system infrastructure is suitable for use on all surfaces and other façade cladding systems.

Safe in an Earthquake

It is safe in case of an earthquake because it has high tensile strength. It is lighter up to 300% compared to natural stone in the same square meter. Deformation caused by horizontal loads during an earthquake; with the combination of components and joint applications.

High Application Speed

Large-sized technical porcelains allow a faster area to be covered in less time. The fast application reduces delivery time and costs. It is applied faster than other curtain wall systems since it is independent of the building structure and is constructed with its own infrastructure.

Long Life

Preserves its beauty for generations like the first day.

Functional and Practical

Multi-functional. It can be applied to the building with an opening up to 35 cm. Through this opening, insulation, installation, ventilation systems can be passed. If the modification is required, the technical porcelain may be replaced after one or more technical porcelain * is removed and modified. It also allows the application of special processes, columns, window sills that will provide a 3-dimensional view to the building.

*Optionally there are system options that allow modification by removing only one technical porcelain or several technical porcelain.

**HAFIF VE ESNEK
LIGHT AND FLEXIBLE**

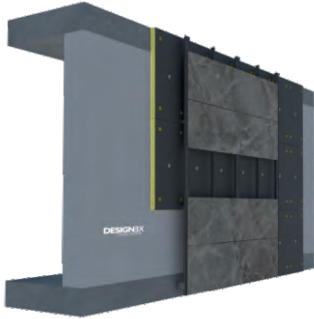
6,5-10 mm kalınlığındaki porselen levhalar hafif ve esneme kabiliyeti ile gerek tasarımsal olarak gerekse uygulama itibariyle fark yaratmaktadır.

6,5-10 mm thick porcelain plates make a difference both in design and application with their lightness and flexibility.



KLİPSLİ CEPHE SİSTEMİ

CLIP
FAÇADE SYSTEM



Avantajları

Açık dörz sistemi ile sağa hareketlilik, çelik klipslerle yüksek katlarda uygulanabilirlik sağlanır. Konstrüktif boşluk ile tara dış tesisat şartlarına yerleştirilebilir. Yüksek üretim hızı. Uzun kullanım ömrü ve sürdürülebilirlik, Güvenir ve sağlam.

Yalıtım

Tespirlü ve cam tülü veya buhar dengeleci uygulamaları ile yapının iç ve dış yalıtım sağlanır.

Uygulanabilecek porselen seramik panel ebatları
30x60, 60x60, 60x120, 100x100, 120x120, 120x180, 120x360

Uygulanabilecek porselen seramik panel kalınlıkları
6,5mm, 8 mm, 9mm, 10mm, 20m, 3cm

Panel Ağırlıkları

Porcelain Seramik Panel 7 kg/m²
Alüminyum konstrüksiyon 4-6 kg/m²

Avantajları

Mobility in stone with open joint system, steel clips with high floor applicability. Constructive cavity and external installation shafts. High production speed. Long service life and sustainability. Reliable and robust.

Isolasyon

Heat and moisture insulation of the building is ensured by rock wool, glass fiber or steam balancer applications.

Porcelain Ceramic Panel Sizes To Be Applied

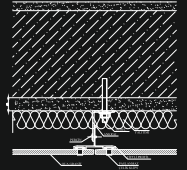
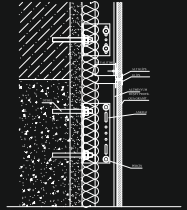
30x60, 60x60, 60x120, 100x100, 120x120, 120x180, 120x360

Porcelain Ceramic Panel Thickness To Be Applied

6,5mm, 8 mm, 9mm, 10mm, 20m, 3cm

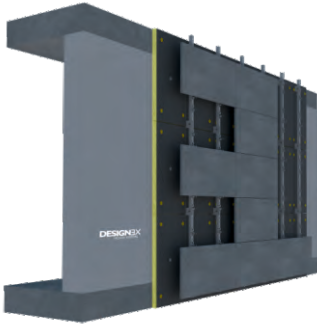
Panel Weight

Porcelain Ceramic Panel 7 kg/m²
Aluminum Construction 4-6 kg/m²



PİMLİ CEPHE SİSTEMİ

PIN
FAÇADE SYSTEM



Avantajları

Pimli uygulama ile yüksek kaliteli ve açık dış uygulamaya elverişli travertin ve 2 cm ve 3 cm seramiklerde uygulanabilirliği vardır. Konstrüktif boşluk ile bina dış tesisatlarının yapılmasına, yüksek basınçlı su temizliği için 120 m. ö. m. r. a. ve sürdürülebilirlik, Güvenilir ve sağlam.

Yalıtım

Teyüdü ve cam tozları veya buhar dengeli bir uygulamaya ile yapının is ve nem yalıtımını sağlar.

Uygulanabilecek porcelen seramik panel ebatları

30x60, 60x60, 60x120, 100x100, 120x120, 120x180, 120x360

Uygulanabilecek porcelen seramik panel kalınlıkları

2cm, 3cm

Panel Ağırlıkları

Porcelen Seramik Panel 7-26,5 kg/m²
31,2 kg/m²
Alüminyum konstrüksiyon 4-6 kg/m²

Avantajları

Stone mobility with pin application, it can be applied on travertine and 2 cm and 3 cm ceramics as open joint application. Constructive cavity and external installation shalls. High production speed, Long service life and sustainability, Reliable and robust.

Insulation

Heat and moisture insulation of the building is ensured by rock wool, glass fiber or steam balance application.

Porcelain Ceramic Panel Sizes To Be Applied

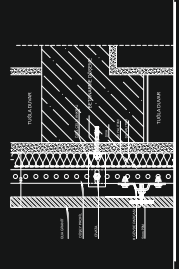
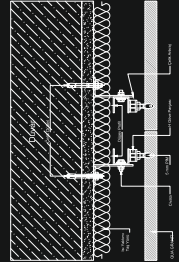
30x60, 60x60, 60x120, 100x100, 120x120, 120x180, 120x360

Porcelain Ceramic Panel Thickness To Be Applied

2cm, 3cm

Panel Weight

Porcelain Ceramic Panel 7-26,5 kg/m²
31,2 kg/m²
Aluminum Construction 4-6 kg/m²



160x320
63"x126"

120x280
47^{1/4}"x110^{1/4}"

120x240
47^{1/4}"x94^{1/2}"

80x240
31^{1/2}"x94^{1/2}"

60x240
23^{5/8}"x94^{1/2}"

160x160
63"x63"

120x120
47^{1/4}"x47^{1/4}"

60x120
23^{5/8}"x47^{1/4}"

80x80
31^{1/2}"x31^{1/2}"

SERAMİK LEVHA ÖLÇÜLERİ
CERAMIC PANEL SIZES

DESIGNEX
FAÇADE SYSTEMS

DESIGNEX
CERAMIC TILES
SERAMİK KAPILAR

SERAMİK KOLEKSİYONU CERAMIC COLLECTION

Designex Seramik Karolar:

Sürdürülebilir gelişimi hedefleyen müşteri odaklı yaklaşımımız, grubumuzun bugüne kadar elde ettiği başarının arkasında yatmaktadır.

İlk yatırımını 1965 yılında madencilik sektöründe yapan grubumuz, Türkiye'nin önde gelen şirketler grubu arasında yer almaktadır. Madencilik sektörüne yaptığı yatırımları kısa sürede geri dönen firmamız, farklı sektörlerde faaliyet göstermeye başlamış ve akılcı politikalar ve donanımlı insan kaynağı ile oluşturduğu sinerji ile ülkemiz ekonomisine büyük katkılar sağlamıştır.

Designex, özel çözümlerle ve yapıları tüm alanlarında çağdaş seramik kültüründen edindiği değerlerle deneyim ve profesyonelliğini uyguluyor.

Designex kendi koleksiyonu ile 60x120mm, 120x180mm boyutlarında ürün yelpazesini oluşturmuştur.

Designex, Bien ve Qua seramik tedariki de yapmaktadır.

Designex Ceramic Tiles:

Our customer-focused approach, targeting sustainable development, lays behind our group's success achieved until present.

Our group, which has made first investment thereof in the mining sector in 1965, is among Turkey's outstanding group of companies. Returning the investments made in the mining sector in a short time thereby, our company has started to operate in different sectors and made great contributions to our country's economy with its synergy formed by rational policies and well-equipped human resources.

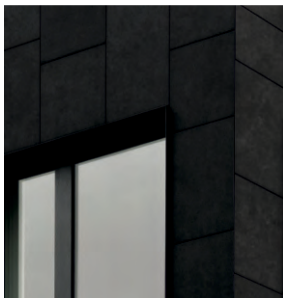
Designex applies its experience and professionalism with the values it has acquired from contemporary ceramic culture in all areas of the Buildings with its special tile designs.

Designex has created a product range of 60x120mm, 120x180mm with its own collection.

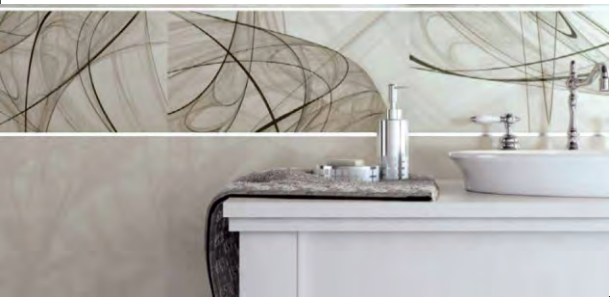
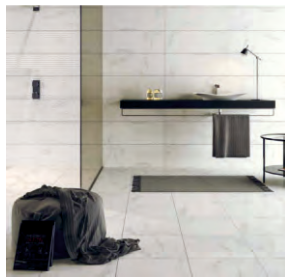
Designex also supplies Bien and Qua ceramics.

DESIGNEX | bien | QUA

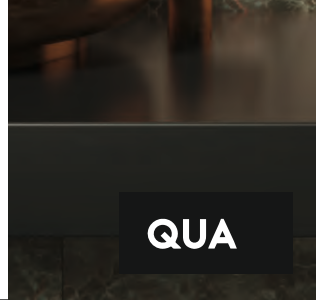
DESIGNEX.COM.TR

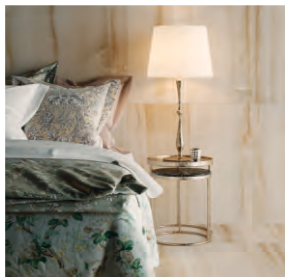


DESIGNEX



bien





QUA

DESIGNEX
AĞIRLIQLI FÖRÖZ DÖŞEMELER
AĞIR ZEMİN KİRLİLERİ



AHŞAP DÖŞEME SİSTEMLERİ ENGINEERED WOOD FLOORING

Designex Ahşap Döşeme Sistemleri;

Designex Engineered Wood Flooring;

Designex, yüze yakın renk ve 450 çeşit parke modeli ile Lamine üretim şartlarını sağlayabilen sektörün lider firmasıdır. Ciddi bir ortam ısıtma yatırımı yapan Designex, ısıtma altyapısını nemlendirme-püskürtme ekipmanları ile desteklemektedir. Designex parkenin uzun ömürlü kullanımının sm, üretimin ilk aşamasından itibaren gösterilen hassasiyet ve özenden kaynaklanmaktadır.

Designex is the leading company in the sector that can provide Lamine production conditions with nearly a hundred colors and 450 types of flooring models. Designex, which has made a serious ambient heating investment, supports the heating infrastructure with humidifying-spraying equipments. The secret of Designex flooring's long-lasting use is due to the sensitivity and care shown from the first stage of production.

Designex, döşeme üretiminde estetiği ve teknolojiyi ön planda tutarak sürdürülebilir kaliteyi sağlar.

Designex ensures sustainable quality by prioritizing aesthetics and technology in flooring production.

Designex olarak hem kendi üretim parkelerimizi hem de dünyanın önde gelen markalarının yer döşemelerini tedarik ederek sektörün kapsamlı çözüm ortaklarından biri olarak hizmet vermekteyiz.

As Designex, we serve as one of the comprehensive solution partners of the sector by supplying both our own production flooring and the flooring of world leading brands.

DESIGNEX



DESIGNEX

DESIGNEX
ALJOS MİLİTARİZASYON VE
OTOMATİK KAPİTALİZASYON



OTOMATİK KAPI SİSTEMLERİ AUTOMATIC DOOR SYSTEMS

Designex Otomatik Kapi Sistemleri; Designex Automatic Door Systems;

2004 yılından beri faaliyet göstermektedir. It has been operating since 2004.

12 yıllık tecrübe ile, siz değerli müşterilerimize her zaman en iyi ürünü ve en kaliteli hizmeti sunmayı ilke edinmiştir. With 12 years of experience, it has always adopted the principle: providing the best products and the highest quality service to you, our valued customers.

Uluslararası standartlara uygun olarak üretilen malzeme ve ekipmanları kullanan Designex, ürünlerinin ihracatını ve satış sonrası hizmetlerini sağlayarak müşterilerinin en güvenilir çözüm ortağı olmayı hedeflemektedir. Using materials and equipment produced in accordance with international standards, Designex aims to be the most trusted solution partner of its customers by providing the export of its products and after-sales services.

Ürün yelpazemiz başlıklarda aşağıdaki gibidir.

Otomatik Kapi Sistemleri
Otomatik Döner Kapılar
Seksiyonel Garaj Kapıları
Seksiyonel Endüstriyel Kapılar
Hızlı Katlara PVC Kapılar
Yükleme Rampası ve Korkulukları
Panjur ve Keperik Sistemleri
Yangın Kapıları ve Geçitleri
PVC Perde Şerit Kapılar
Bariyerler
Yana Kayar Kapi Otomasyonu
Diarenel Kapi Otomasyonları
Yol Kesiciler

Our product range is as follows in titles.

Automatic Door Systems
Automatic Revolving Doors
Sectional Garage Doors
Sectional Industrial Doors
Fast Folding PVC Doors
Loading Ramps and Bellows
Shutters and Pull-Down
Shutters
Fire Doors and Gates
PVC Strip Curtain Doors
Barriers
Sliding Gate and Doors
Circular Door Automations

DESIGNEX



DESIGNX

DESIGNEX
SANITARY WARE
VITRİFİK ÜRÜNLERİ



SERAMİK SAĞLIK GEREÇLERİ SANITARY WARE PRODUCTS

Designex Sağlık Gereçleri;

Designex olarak grup şirketlerimizden Bien Seramik'e ait vitrifiye ürünlerinin tedarik hizmetini vermekteyiz.

Bien, günümüzde şehri tesisat endüstrisinde, yüksek kalite ve özel tasarım, sağlam üretim kültürü ve yüksek yenilik süreci ile eşanlamlı bir isim olan lider şirkettir. Üst düzey otomasyonu, benzersiz zanaatkar kabiliyetiyle eşleştirilen bir şirkettir. Geçmiş, sürekli yenilikçi, sektöründe son derece uzmanlaşmış, büyük bir bilgi birikimi ile üretimine devam etmektedir.

Şirketin üretim felsefesi her zaman kaliteye ulaşmak için ele almıştır; bu gerçek bir etik taahhüdüdür. Bien, aslında, taklit edilemez bir kalite sunmak için tüm dünyaya yatırım yapar, üretir ve tedarik eder. Bien mükemmellik, güvenilirlik, yetenek ve yenilik ile eş anlamlıdır.

Lavabolar
WC Bide
Duş Tekneleri
Duş Sistemleri
Armatürler
Aksesuarlar
Gömme Klozetler

Designex Sanitary Wares;

As Designex, we supply Bien Ceramic in sanitary ware products from our group companies.

Bien is nowadays the leading company in sanitary-ware industry, a name that is synonymous of high quality and exclusive design, of solid manufacturing culture and high innovation process; a company that matches high-level automation with the inimitable craftsman capability. Its history allowed developing a highly specialized know-how, in constant evolution.

The production philosophy of the company has always been addressed to achieve a whole-quality; it is a real ethic commitment. Designex, in fact, invests and produces and supply whole over the World to offer an inimitable quality. Bien is synonymous with excellence, reliability, talent and innovation.

Washbasins
WC Bideets
Shower Trays
Urinals and Partitions
Shower Systems
Faucets
Accessories
Concealed Cisterns

bien





bien

DESIGNEX
STEEL DOORS
ÇELİK KAPILAR



ÇELİK KAPILAR STEEL DOORS

Çelik Kapılar:

Designex olarak, 20 yıllık tecrübesiyle üretim teknolojisi, malzeme kalitesi, kalite bilincini ilke edinmiş uzman personeli ve birinci sınıf işçilik üzerine oluşturduğu üretim felsefesini benimsemiş Gürdal Çelik Kapıların tedarik hizmetini vermekteyiz.

Gürdal Çelik Kapı, teknoloji lideri olarak her zaman fayda temelli ürün çözümleri geliştirmiştir. Yenilikçi teknoloji, kalite ve tasarım odaklı işlevsellikte son nokta ile etki yaratırlar.

Eğilimleri sadece izlemiyoruz. Geleceğin bina donanımı için trend belirleyiciyiz. Ürün geliştirme sırasında, mevcut işlev ve tasarım gereksinimleri akıllı donanım çözümlerimizle birleştiriyoruz.

Steel Doors:

As Designex, we provide the procurement service of Gürdal Steel Doors, which has adopted the production philosophy based on production technology, material quality, quality consciousness and first-class workmanship with 20 years of experience.

As a technology leader, Gürdal Steel Doors has always developed benefit-based product solutions. They make an impact with innovative technology, the ultimate in quality and design-oriented functionality.

We don't just monitor trends. We are a trendsetter for the building hardware of the future. During product development, current function and design requirements are incorporated into our intelligent hardware solutions.

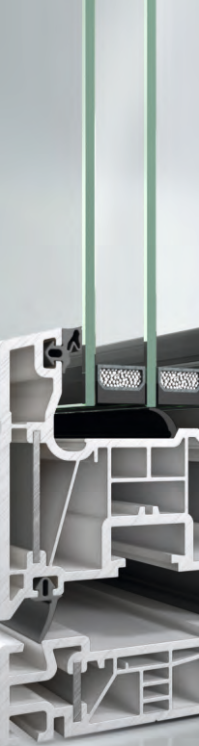
GURDAL
ULUDAĞI ÇELİK KAPILAR

DESIGNEX

PVC JOINTERY SYSTEMS

PVC FENCELER KUR SİSTEMLERİ

DESIGNEX
PVC JOINTERY SYSTEMS
PVC FENCELER KUR SİSTEMLERİ



PVC PENCERE VE KAPI SİSTEMLERİ

PVC JOINARY SYSTEMS

PVC Pencere ve Kapı Sistemleri; PVC Joinery Systems;

Designex olarak, Schüco ve Asaşpen PVC Sistemleri tedarik ve projelendirme hizmetini vermekteyiz.

PVC 52 mm, 60 mm, 70 mm, 80 mm ve 120 mm Kapı ve Pencere Sistemleri

PVC Fransa, Hollanda ve İngiltere Kapı ve Pencere Sistemleri

PVC Sürmeye 60 mm ve 74 mm Sistemleri

PVC Kaldırmalı Sürmeye (Hebe Schiebe) Sistemi

PVC Panjur, Lamelleri ve Monoblok Kutu Sistemleri

PVC Lamineli ve Kemer Bükme İşlenmiş Yapılmış Profil Sistemleri

PVC Hazır Kapı ve Pencere Üretim Tesisi

As Designex, we provide the procurement and project service of Schüco and Asaşpen PVC Joinery Products.

52mm, 60mm, 70 mm, 80mm and 120mm PVC Door and Window Systems

French, Holland and English PVC Door and Window Systems

60 mm and 74 mm PVC Sliding Systems

PVC Lift Sliding System (Hebe Schiebe)

PVC Louver Cover Glasses and Monoblock Box Systems

Laminated and Bended PVC Profile Systems

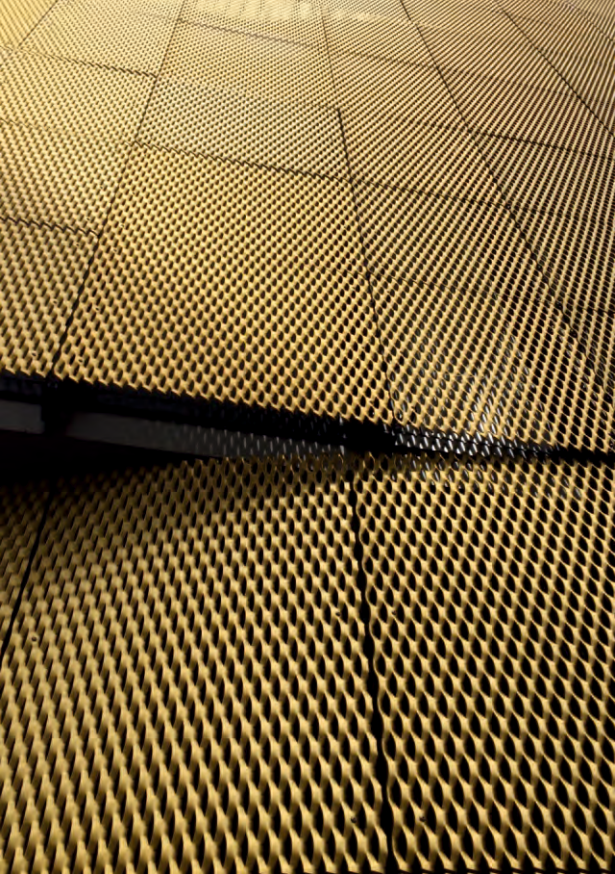
PVC Ready-Made Door and Window Manufacturing Facility







DESIGNEX
EXPANDED METAL MESH
METAL MESH ÜRÜNLERİ



METAL MESH SİSTEMLER METAL MESH SYSTEMS

Designex Geniştirilmiş Metal Mesh Sistemleri:

Designex Expanded Metal Mesh Systems:

Designex, endüstriyel deneyimini en son teknik yetenekler ve gelişmiş üretim süreçleri ile birleştirerek, genişletilmiş metal mesh ürünlerinin geliştirilmesi ve üretiminde lider ve yenilikçi konuma sahiptir.

Designex is a leader and innovator in the development and manufacture of expanded metal mesh products, combining industrial experience with cutting edge technical capabilities and advanced production processes.

Geniştirilmiş metal konusunda dünya çapında uzmanlığı, 25.000 m²'nin üzerindeki kapsamlı tesisimizde faaliyet göstermektedir. Çok sayıda endüstri ve uygulamada kullanılan geniş bir yelpazede yüksek kaliteli genişletilmiş metal mesh ürünleri sunuyoruz.

Operating from our extensive 25,000 sqm+ facility, a long established global centre for expanded metal expertise. We offer a wide range of high quality expanded metal mesh products which are used across numerous industries and applications.

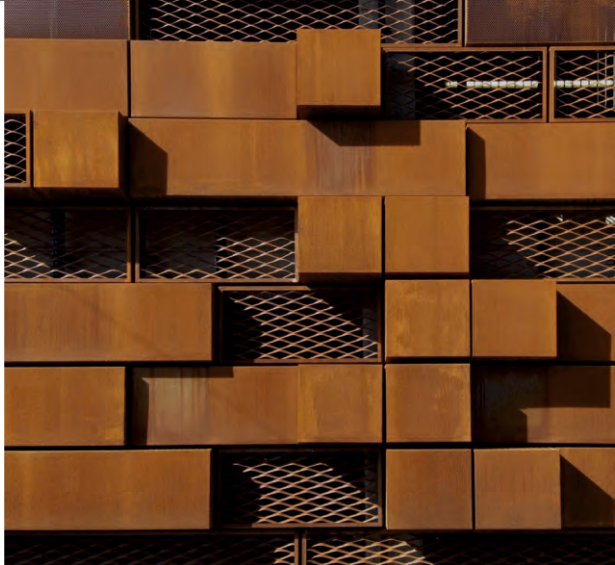
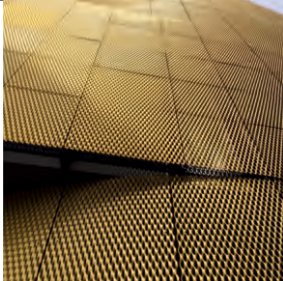
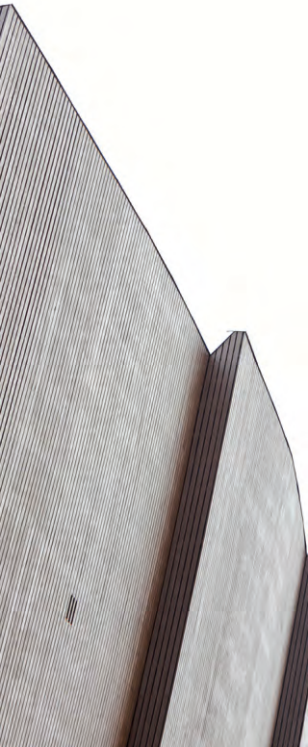
Ekibimiz, projeleri için uzmanlaşmış çözümler oluşturmak için yükleniciler ve son kullanıcılarla yakın bir şekilde çalışır ve ayrıca metal işlerinde uzmanlığı sayesinde müşterilerinin ek ürün ve hizmetlerden yararlanmasını sağlar.

Our team works closely with contractors and end users to create bespoke solutions for their projects, and we also offer specialist capabilities in metal work, enabling customers to benefit from additional products and services.

Multi Perfore
Özel CNC Kesim
Geniştirilmiş Saç Levha

DESIGNEX

DESIGNEX.COM.TR



DESIGNEX
ARCHITECTURAL CLASSES
MİMARİ SİNEMALAR



MİMARİ CAMLAR ARCHITECTURAL GLASSES

Designex Mimari
Camlar;

Modern yaşamın en önemli parçalarından biri olan cam, dünyamıza konfor, prestij ve estetik getiriyor. Binolar cephe kaplaması sayesinde çok daha zarif ve prestijli görünür.

Konfor koşullarının sağlanması için dış etkenler büyük önem taşır. Bu camlar güneş ışınları, güneşe bağlı radyasyon, sesler gibi her türlü faktörün kontrol altına alınmasını sağlar...

Mimari modüller için uygun paneller özel tesislerde üretilir ve camlar uzman personel yardımı ile inşaat alanına aktarılır. Sağlık ve çevre bilinci yolunda özellikle sistemin dış kısmını yumuşatır.

Silikon Cam
Yarı Kapı Cephe
Kapalı Cephe
Şeffaf Cephe
İzole Şeffaf Cephe
Işıklık Camı
Temperli Camlar
Lamine Camlar
Kavisli Kristal Camlar

Designex Architectural
Glasses;

Glass is one of the most important part of modern life bring our world comfort prestige and esthetics. Owing to coating side buildings look much more graceful and prestige.

Outside factors will have more importance to ensure comfort conditions. These glasses provide to take under control all kind of factors as sunray, solar radiation, noises etc....

Suitable panels for architectural modules are produced in special halls and the glasses are transferred to construction area helping with expert personnels. It is a necessity to temper especially the outer glass of the system in the way of health and environmental consciousness.

Silicone Glazing
Semi Cape Facade
Capped Facade
Transparent Facade
Isolated Transparent Facade
Skylight Glazing
Tempered Glasses
Laminated Glasses
Curved-Crystal Glasses

DESIGNEX



DESIGNEX

DESIGNEX
SHOWER ENCLOSURES
DUŞA KABİN SİSTEMLERİ





DUŞ KABİNİ SİSTEMLERİ SHOWER ENCLOSER SYSTEMS

Designex Duş Kabini Sistemleri: Designex Shower Encloser Systems;

Designex olarak Artemis'e ait duş kabini ürünlerinin tedarik hizmetini vermekteyiz. I As Designex, we supply Artemis in shower encloser systems.

[İlerleyen teknoloji ve çağın ihtiyaçları doğrultusunda dünya mimarisi şekil değiştirmeye devam ediyor. Mimari tasarımların özgür ruhu yapılarla yansıtıkça banyolarda özel çözümlere ihtiyaç duyulmaktadır. The world continues to change the shape of architecture in the direction of the advancing technology and the needs of the age. As the free spirit of architectural designs redounds on the structures, special solutions are needed in the bathrooms.

İnovasyonun öncüsü olan Artemis Duş Kabini, banyo yıkama alanlarına uygun mekan çözümlerine pratik modülasyon, işlevsellik ve maksimum güven sunuyor. Güvenli bir ürün, tasarım yolculuğunda genç nesle hitap ederek; geleneksel çizgilerin modern tasarımlar ile birleşmesiyle banyoların gözdesi oluyor!

A pioneer of innovation, Artemis Shower Cabinets offer practical modulation, functionality and maximum safety in space solutions for wet bathroom areas. A safe product, while appealing to the young generation in its design journey, becomes the favorite of bathrooms in combining traditional lines with modern designs! In addition to being stylish and elegant!

Artemis®
her an her yerde.

DESIGNEX
MİKRO MEKANİKAL DİZAYN
MEKANİK ÇİFTİ SİTEYİ ELEŞTİRİYOR



MEKANİK CEPHE SİSTEM ELEMANLARI FACADE MECHANICAL SYSTEMS

Designex Mekanik Cephe Sistem Elemanları;

Designex Facade Mechanical Systems;

En iyi görünümü ve en kaliteli sonuçları elde etmek için malzeme seçimi çok önemlidir, çünkü dış cephe kaplaması binanın görünümünü iyileştirir.

To obtain the best appearance and top quality results, the choice of materials is paramount, since external cladding enhances the building's appearance.

İşlevi, binanın görünümünü iyileştirmek ve ayrıca duvarların olumsuz atmosferik etkenlerden / kirlilikten korunmak ve performansını artırmaktır.

Its function is to improve the appearance of the building and also protect the walls from adverse atmospheric agents/pollution and enhance performance.

Kırılma durumunda bir güvenlik önemi olarak, fibergöls ağı, kırılan parçaları değiştirene kadar yerinde tutmak için her bir karonun arkasına yapıştırılır.

As a safety measure in the event of breakage, fibreglass mesh is bonded to the back of each tile to hold the broken pieces in position until replacement.

Havalandırılabilir cepheleme porselen karo döşemeye yönelik Alufex sistemleri, malzemelere uygulanan ileri teknoloji ve sürekli araştırmanın yanı sıra çözümlerin devam eden mühendislik gelişiminin bir kombinasyonuna dayanmaktadır.

Alufex systems for installing porcelain tiles on ventilated facades are based on a combination of advanced technology applied to materials and ongoing engineering development of solutions alongside constant research.

ALUFEX

DESIGNEX.COM.TR

DESIGNEX
FACADE CONSULTANCY
ÇERÇHE DANIŞMANLIĞI



**CEPHE
DANIŞMANLIĞI
FAÇADE
CONSULTANCY**

Designex Mimari Danışmanlık Hizmetleri;

Designex Architectural Consultancy;

Mimari Danışmanlık hizmetleri veren Designex A.Ş., yurt içi ve yurt dışında elit ve marka projelerde imzası bulunan profesyonel mimar, mühendis ve uzman kadrosu ile, dış cephenin tasarımı, uygulaması ve dayanıklılık özelliğinin çok yönlü kriterlere göre incelenmesi ve takibe alınması hizmetlerinin tümünü vererek, sayısız projenin sıfır hata prensibiyle tamamlanmasını sağlamıştır.

Providing architectural consultancy services, Designex Inc., with its professional architects, engineers and experts who have signed on elite and brand projects in Turkey and Globe, by providing all the services of examining and monitoring the design, application and durability of the exterior according to versatile criteria it has ensured that countless projects are completed on the zero error principle.

DESIGNEX

DESIGNEX.COM.TR

**Alpaslan
BULUT**



**Serdar
BİLGİN**



CEPHE DANIŞMANLARIMIZ OUR FACADE CONSULTANTS

1978'de Amasya'nın Merzifon ilçesinde dünyaya geldi. İlk ve orta öğrenimini burada tamamladıktan sonra Sivas'ta Sakarya Üniversitesi İnşaat Mühendisliği eğitimi aldı. Akrasikeri 1. Ordu komutanlığı Proje bölümünde yapan Alpaslan Bulut, 2002 Yılında Stuttgart Üniversitesine Civil Mühendislik eğitimi gitti. Eğitimi ardından 2004 Yılında İstanbul Merkezli Ulular arası firma olan Argwin Alüminyum'da işe başladı, bu çalışma esnasında birçok projeyi takım arkadaşlarıyla birlikte yönetti. Direkt olarak "Amerikan Hastanesi, Mağazaları / İstanbul, Altıdamarlar twin towers / Trabzkapart / Lülya, Bakli Hilton / Azerbaycan, NATO Karargah binası (NNHQ) /Brüksel Projelerinde Şantiye Proje Müdürü'lüğü görevi yapılıktan sonra Mimar olan işi ile birlikte 2016 Yılında MESKEN adı ile halen çalışmalarına devam eden bir şekilde devam eden bir mimarlık mühendisi firması kurmuştur. Bu çalışmalarına ilaveten Almanya için çözümler projesinin Kontrolü ve uyguladılması ve Türkiye'de yapılan cephe uygulamalarında danışmanlık yapmaya ve ayrıca DESIGNEX dış cephe firmasında koordinatör olarak iş hayatına devam etmektedir.

He was born in 1978 in Merzifon district of Amasya. After completing his primary and secondary education in Merzifon, he respectively studied Civil Engineering at Sakarya University, Alpaslan Bulut, who did his military service in the 1st Army Command Project Department, he went to Stuttgart University for Language and Engineering education in 2002. After the training, he started to work in Argwin Aluminum which is an international company, based in İstanbul in 2004. He has managed the projects directly: American Hospital İstanbul, Mağazaları / İstanbul, Altıdamarlar twin towers / Trabzkapart / Lülya, Bakli Hilton / Azerbaijan. After serving as Construction Site Project Manager in NATO Headquarters Building (NNHQ) / Brussels Projects, he established an architectural engineering firm with his wife, who is an architect, in 2016 under the name of MESKEN, which still continues its work in a unique way. These studies drawn-up for the project in addition to the control and enforcement to consulting and cladding applications made in Turkey and also continues his career as a coordinator in the company Designex exterior.

1981'de Ankara'da dünyaya geldi. İlk ve orta öğrenimini Amasya'nın Merzifon ilçesinde tamamladıktan sonra Sakarya Üniversitesi İnşaat Mühendisliği bölümünü tamamladı. Akademiği tamamladığı Alanya'da yedek subay olarak tamamlayan Serdar Bilgin, 2005 Yılında Hantek Yapı Koop. Akademi - Hentek, toplu konut şantiyesinde şantiye şefi olarak meslek hayatına başladı. 2006 yılında Alüminyum cephe selektörüne Akif Alüminyum'da inil ünlü projelerin dizayn ve montaj ile bağlantı yaptı. 2007-2019 yılları arasında İstanbul Merkezli Ulular arası firma olan Argwin Alüminyum'da çalışmaya başladı. Bu çalışma esnasında birçok projeyi takım arkadaşlarıyla birlikte yönetti. Direkt olarak "Mağazaları / İstanbul şantiye şefi ve Buca Akım ve Kuleleri / İstanbul / NATO Karargah binası (NNHQ) /Brüksel, Emnar Square North Tower ve Avm/İstanbul. Projelerinde Şantiye Proje Müdürü'lüğü görevlerini almıştır. 2019-2020 yıllarında Metal Yapı A.Ş bünyesinde East Village N06 / Londra projesinde proje müdürü olarak görev yapmıştır. Halihazırda Türkiye'de yapılan cephe uygulamalarında danışmanlık yapmaya ve ayrıca DESIGNEX dış cephe firmasında koordinatör olarak iş hayatına devam etmektedir.

Serdar Bilgin, graduated from Sakarya University Civil Engineering Department, started his career in Hantek Building Cooperation in Hentek district of Sakarya as a construction site manager in a mass housing construction site (2005-2006). In 2006, he started the facade sector by undertaking the design and assembly of large and small projects in Akif Alüminyum. Between 2007-2018, he continued his working life in Argwin Aluminum which is an international company based in İstanbul. During this period, he worked as a Project manager in Buca Akım and Towers / İstanbul, NATO headquarters building (NNHQ) / Brussels and Emnar Square North Tower and Mall / İstanbul. He worked in Metal Metal Yapı A.Ş. as a Project manager between 2019-2020 in East Village N06, London Project. In addition to the control and enforcement to consulting and cladding applications made in Turkey also continues his career as a coordinator in the company Designex Exterior.

DESIGNEX
FINANSIAL CONSULTANCY
FINANSIAL DAN MANAJEMEN



**PROJE
FİNANSMAN
DANIŞMANLIĞI**
FINANCIAL
PROJECT
CONSULTANCY

Designex Proje Finansman
Danışmanlığı:

Designex Financial Project
Consultancy;

Yüklenici firmaların yapım sürecinde olan ya da başlama aşamasındaki gayrimenkul projeleri için işletmeye özel satış planı ile karlılık analizi, nakit akış planı vb. finansal analizleri yaparak, uygun finansman kuruluşlarından finans desteği alınması veya benzer projelerde yer almak isteyen ortak kuruluşların proje içersine dahil edilmesini de kapsayabilen danışmanlık hizmetidir.

It is a consultancy service which providing financial support from appropriate financial institutions, for the real estate projects of contractor companies in the process of construction or start up period. Our services could be summarized as business specific sales plan and profitability analysis, cash flow, include in to the projects partner organizations that want to take part in similar organizations as well by doing financial analysis.

DESIGNEX

DESIGNEX.COM.TR

REFERANSLAR REFERENCES

KONUT PROJELERİ RESIDENTIAL PROJECTS

EVORA DENİZLİ
SATIŞ OFİSİ
20x120 Mekanik Porselen
Seramik Uygulama
50 Mm Eps Mantolama
Uygulama
Çelik Konstrüksiyon
Uygulama

GARANTÖRÜM
Ethem Elendi Residence
60x120 Mekanik Porselen
Seramik Uygulama
20x120 Mekanik Porselen
Seramik Uygulama

DEMİRLİ YAPI
Erdem Residence
60x120 Mekanik Porselen
Seramik Uygulama
4 Mm Alüminyum Kompozit
Uygulama

ÇABA KONUT BUCA İZMİR
Satış Ofisi
60x120 Mekanik Porselen
Seramik Uygulama
20x120 Mekanik Porselen
Seramik Uygulama
4 Mm Alüminyum Kompozit
Uygulama

GÖKHAN KORKMAZ YAPI
DÜNYASI ADAPAZARI
60x120 Mekanik Porselen
Seramik Uygulama
10x120 Mekanik Porselen
Seramik Uygulama

İNMAK
60x120 Mekanik Porselen
Seramik Uygulama
4 Mm Alüminyum Kompozit
Uygulama

SKYLAND
25x45 Mekanik Porselen
Seramik Uygulama

STCA
60x120 Mekanik Porselen
Seramik Uygulama
20x120 Mekanik Porselen
Seramik Uygulama
4 Mm Alüminyum Kompozit
Uygulama
2 Mm Dairesel Alüminyum
Levha Uygulama

KILIÇLAR YAPI
Kızıyataş Residence Projesi
60x120 Mekanik Porselen
Seramik Uygulama
20x120 Mekanik Porselen
Seramik Uygulama
2 Mm Dairesel Alüminyum
Levha Uygulama

SERTKAYA İNŞAAT
60x120 Mekanik Porselen
Seramik Uygulama
20x120 Mekanik Porselen
Seramik Uygulama
Tayyünü Mantolama
Uygulama

DERİN YAPI - DERİNSU
İNŞAAT
60x120 Mekanik Porselen
Seramik Uygulama
50 Mm Eps Mantolama
Uygulama

KESİM YAPI
Suadiye Residence Binası
60x120 Mekanik Porselen
Seramik Uygulama
20x120 Mekanik Porselen
Seramik Uygulama

KMK YAPI
Ethem Elendi Residence Binası
60x120 Mekanik Porselen
Seramik Uygulama
50 Mm Madenyünü Kaplama
Uygulama
Pvc Doğrama Uygulama
Metal Dekoratif Cephe
Uygulama

ASAF ORTAKLIĞI -
3.İSTANBUL HAS BAÇFE
PROJESİ
Kör Kasa Ve Membran
Yapılması
Mantolama Uygulama
Sinterfiler Uygulama
Kompozit Uygulama
Geniştirilmiş Metal (mesh)
Uygulama

Mermer Denizlik Uygulama
Cam Korkuluk Uygulama
Kara Siva Uygulama
İskele Ve Kurum Sükümü
İşlemleri

HIZIR İNŞAAT - HIZIR VADI
KONUT PROJESİ
Samsun-İkادم
Seramik Cephe Kaplaması
Kompozit Uygulama
İskele Ve Kurum Sükümü
İşlemleri

KILIÇ İNŞAAT - REŞADİYE
VİLLALARI
Çekmeköy-İstanbul
Seramik Cephe Kaplama İşi
Silikon Cephe Gydirmesi İşi
Kompozit Kaplama İşi

Alüminyum Doğrama İşi
Cam Korkuluk İşi
Kıy Balçık Sistemleri İşi
Güneş Kını Kutu Profili İşi
Otomatik Kapı Sistemleri
İmalatı
Özel İş Mekan Yer Ve Duvak
Konsept Mermer Kaplama İşi

OTEL PROJELERİ HOTEL PROJECTS

ART İNŞAAT TAAH. SAN. VE
TİC. LTD. ŞTİ.
Ali Özman Bay Residence
Seramik Cephe Kaplama İşi

FABE GRUP YOL İNŞ. MAK.
SAN. VE TİC. LTD. ŞTİ.
Portre Pendik Residence
Binası
Seramik Cephe Kaplama İşi

HS SEZER İNŞ. SAN. VE
TİC. LTD. ŞTİ.
Göztepe Residence
Seramik Cephe Kaplama İşi

ÖZATAK ENDÜSTRİYEL
YAPI İNŞ. VE TİC. AŞ.
Ozkunur Residence
Seramik Cephe Kaplama İşi
Kompozit Kaplama İşi

İKLİM YAPI
Cephe Sistemleri
60x120 Mekanik Porselen
Seramik Uygulama

ENPA TEKSTİL İNŞAAT
Bayrampaşa Otel Projesi-
İstanbul
Seramik Cephe Kaplama İşi
Alüminyum Doğrama İşi
Plaster Cephe Gydirmesi İşi
Alüminyum Mesh Kaplama İşi

FİRSTARC YAPI
Çekmeköy Satış Ofisi
60x120 Mekanik Porselen
Seramik Uygulama
Cam Korkuluk Uygulama

EKİŞOĞLU EĞİTİM
KURUMLARI SAN. VE TİC.
AŞ.
Konut Projesi
60x120 Mekanik Porselen
Seramik Uygulama

EKON ENDÜSTRİ
Çorlu Konut Projesi Sales
Office
Seramik Cephe Kaplama

EKO ANADOLU ABİDE
TELEKOMÜNİKASYON
DAY. TUKT. MALZ. PAZ. VE
TİC. LTD. ŞTİ.
İz Bina Cephe Sistemleri
Seramik Cephe Kaplama İşi

DERVİŞOĞLU İNŞ. TAAH.
YATIRIM SAN. TİC. LTD.
ŞTİ.
Zambak Residence
Seramik Cephe Kaplama İşi

ARC GRUP MÜH. İNŞ. YAPI
TAŞ. SAN. VE DİŞ TİC. LTD.
ŞTİ.
Bakırköy Spor Kompleksi
Seramik Cephe Kaplama

ÇELİKER İNŞAAT SAN. VE
TİC. LTD.
Cevdet Bey Residence
Seramik Cephe Kaplama İşi

BRENER İNŞAAT TAAH-HÜT
AŞ.
Güler Günter Residence
Seramik Cephe Kaplama İşi

TERZİOĞLU İNŞ. TURZ.
SAN. TİC. LTD. ŞTİ.
Maltepe Otel Projesi
Seramik Cephe Kaplama İşi

ÖZDEMİR İNŞAAT
Portre Pendik Residence
Binası
60x120 Mekanik Porselen
Seramik Uygulama
Cam Korkuluk Uygulama

KUŞAR İNŞ. TAAH. VE
PROJE TİC. LTD. ŞTİ.
Sığ Residence Projesi
Seramik Cephe Kaplama İşi

YOLCU YAPI
Satış Ofisi Cephesi
60x120 Mekanik Porselen
Seramik Uygulama
Cam Korkuluk Uygulama

KURUMSAL PROJELER CORPORATE PROJECTS

ERLER PANJÜR
Kartal Residence Binası
60x120 Mekanik Porselen
Seramik Uygulama
20x120 Mekanik Porselen
Seramik Uygulama

KESKİNLER İNŞAAT
Maltepe Residence Binası
60x120 Mekanik Porselen
Seramik Uygulama
20x120 Mekanik Porselen
Seramik Uygulama
4 Mm Alüminyum Kompozit
Uygulama
6 Mm Kompakt Laminat
Uygulama

BEYAZLAR İNŞAAT
Beyliközü Whitepark
60x120 Mekanik Porselen
Seramik Uygulama

BETON YAPI
Kadıköy Tabak Apartmanları
Residence Binası
60x120 Mekanik Porselen
Seramik Uygulama

ÖZDEMİR İNŞAAT
Fazilet Residence
60x120 Mekanik Porselen
Seramik Uygulama
Cam Korkuluk Uygulama

EKAL İNŞAAT
Kadıköy Hisarlı Bey
Apartmanları Residence Binası
60x120 Mekanik Porselen
Seramik Uygulama
20x120 Mekanik Porselen
Seramik Uygulama
Cam Korkuluk Uygulama
Pvc Doğrama Uygulama

BORKONUT
Samsun İş Merkezi Binası
60x120 Mekanik Porselen
Seramik Uygulama
20x120 Mekanik Porselen
Seramik Uygulama

ARMA YAPI
Residence Binası
60x120 Mekanik Porselen
Seramik Uygulama

PROPA GAYRİMENKUL
Zincirliçay İş Merkezi Binası
60x120 Mekanik Porselen
Seramik Uygulama
4 Mm Alüminyum Kompozit
Uygulama

İŞÇAN İNŞAAT
Kadıköy Residence Binası
60x120 Mekanik Porselen
Seramik Uygulama
20x120 Mekanik Porselen
Seramik Uygulama

AKBULUT İNŞAAT
Residence Binası
60x120 Mekanik Porselen
Seramik Uygulama

MINTEK YAPI
Kadıköy Residence Binası
60x120 Mekanik Porselen
Seramik Uygulama
Cam Korkuluk Uygulaması
Gydirmesi Cephe Uygulaması

ÖZDEMİR İNŞAAT
Fazilet Residence
60x120 Mekanik Porselen
Seramik Uygulama
Cam Korkuluk Uygulaması

MAKYOL BAŞAKSEHİR
Residence Binası
120x240 Mekanik Porselen
Seramik Uygulama

REFERANSLAR REFERENCES

OFİS PROJELERİ OFFICE PROJECTS

BR DPT SAMATYA
DÜLGERLER YAPI SMO İNŞ.
Konut Projesi
Seramik Cephe Kaplama İşi

CBR YAPILÇOLAK YAPI
ORTAKLIĞI
Konut Projesi
Seramik Cephe Kaplama İşi

ŞAHANLAR İNŞ. MALZ.
TURZ. GIDA TIC. VE SAN.
LTD. ŞTİ.
Konut Projesi
Seramik Cephe Kaplama İşi

UZUNHASANOĞLU İNŞ.
VE KONUK ADI İŞ
ORTAKLIĞI
Konut Projesi
Seramik Cephe Kaplama İşi

AĞHANLAR İNŞAAT TAAH.
VE TIC. LTD. ŞTİ.
Mantza Loft Sanyer
Seramik Cephe Kaplama İşi

AĞCAOĞLU İNŞ. TURZ.
MOB. TEKS. SAN. VE TIC.
LTD. ŞTİ.
Kozyatığı Konut Projesi
60x120 Mekanik Porselen
Seramik Uygulama
Cam Korkuluk Projesi

ERBULUTLAR İNŞ. TIC.
SAN. LTD. ŞTİ.
Uzğören Residence
Seramik Cephe Kaplama İşi

ERKA RESİDENCE
GAYRİMENKUL GELİŞ. YAT.
LTD. ŞTİ.
Suadye Residence
Seramik Cephe Kaplama İşi

AVNİL YAZKICI
Yazın Residence
Seramik Cephe Kaplama İşi

782 MİMARLIK
İzmir/Urfa Villa Projesi
Seramik Cephe Kaplama İşi

YAPI ARTI
İstanbul 3. Havalimanı İstasyon
Binası
Seramik Cephe Kaplama İşi

TEPEKENT MİMARLIK -
ENİN TEPE AVM
Selçuklu - Konya
Seramik Cephe Kaplama İşi

RİZE YATIRIM A.Ş. - ŞİMAL
AVM
Merkez - Rize
Simal Avm Ve Residence
Projesi
Seramik Cephe Kaplama İşi

TÜRK YAPI - ŞA-RA GROUP
Nokta Karma Proje - Arıkara
Fiber - Cement Ters Tavan İşi
Seramik Cephe Kaplama İşi
İç Mekan Lamine Ters Tavan
İşi

BAŞKURTLAR YAPI
Showroom Projesi - Dudulu /
İstanbul
Seramik Cephe Kaplama İşi
Plano Cephe Giydirmesi İşi
Alüminyum Doğrama İşi
Alüminyum Kompozit
Kaplama İşi

ONLAR İNŞAAT YAPI
MALZEMERİ
Showroom Projesi - Mersin
Seramik Cephe Kaplama İşi
Çelik Kutu Profile Baza
Oluşturulması

FABRİKALAR FACTORIES

KÜTAHYA SERAMİK
FABRİKASI
60x120 Mekanik Porselen
Seramik Uygulaması

KÜTAHYA AMBALAJ
FABRİKASI
60x120 Mekanik Porselen
Seramik Uygulaması

DUYGU ALÜMİNYUM
Karaköy/İzmitli Han
Seramik Cephe Kaplama İşi

GÖNENLİ SÜT FABRİKASI
İdari Bina - Gönen / Balıkesir
Seramik Cephe Kaplama İşi
Plano Cephe Giydirmesi İşi

Alüminyum Doğrama İşi
Güneş Kano Kutu Profil İşi
Otomatik Kapı Sistemleri
İmalatı
Özel İç Mekan Yer Ve Duvar
Seramik Kaplama İşi

EĞİTİM YAPILARI EDUCATIONAL BUILDINGS

MİRAY İNŞAAT - TINAZ
TEPE ÜNİVERSİTESİ
İzmir-Tiraz Tepe
Seramik Cephe Kaplama İşi

ARC GRUP MÜH. İNŞ.
Balıkesir Spor Kompleksi
Seramik Cephe Kaplama İşi